

CDPM-Xsp3 インストーラーの不具合について

謹啓

時下ますますご清栄のこととお慶び申し上げます。

平素は CDPM-X をご利用頂き厚くお礼申し上げます。

CDPM-Xsp3 のリリース開始と同時に CDPM-X サービスパック配布対象者の皆様に CD-ROM を配布しましたところ、同一パソコン別ユーザーに切り替えたときメッセージが表示され CDPM-X が起動できないというご報告を頂きました。弊社にて確認しましたところ同一パソコンの別ユーザーに切り替えたときに CDPM-X を起動できない現象を確認致しました。

尚、インストールユーザーでは CDPM-X の正常起動と動作の確認を致しております。

CDPM-X をご利用頂いておりますユーザーの皆様には大変ご迷惑をおかけし、誠に申し訳なくここに深くお詫び申し上げます。

敬白

●現象について

CDPM-X サービスパック 3 インストール後、インストールしたパソコンを別ユーザーに切り替え CDPM-X を起動すると「導入操作が正しく行われていません。正規の CD-ROM より導入を行った後、再起動してください」メッセージを表示し、正常に起動しない。

●原因について

インストール時にレジストりに組み込まれる ProductCode の値に旧データの値が設定されており、別ユーザーに切り替え CDPM-X を起動したときにその ProductCode の値を読み込んだ際に CDPM-Xsp3 ProductCode の値と異なるためメッセージを表示し起動できなかった。

●不具合の対応について

この現象につきましてはインストーラーの修正を行い対応致します。

修正内容は CDPM-Xsp3 インストーラーの ProductCode を正常の値に変更します。

CDPM-X SP3 インストール内容修正パッチ

CDPM-Xsp3 インストール済みパソコンに CDPM-X SP3 インストール内容修正パッチのインストールを行うと ProductCode を正常の値に変更します。

プログラムの修正は行っておりませんので、別ユーザーに切り替え不要な方は

CDPM-X SP3 インストール内容修正パッチは不要でございます。

● CDPM-X SP3 インストール内容修正パッチ入手方法

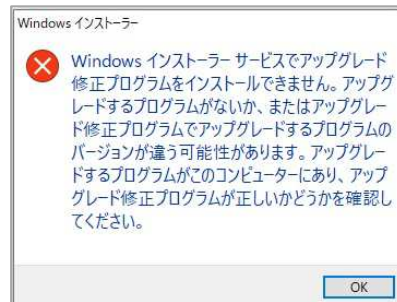
弊社ホームページダウンロードを選択し Vector のページを表示します。

SOFTWARE 一覧から CDPM-X SP3 インストール内容修正パッチを選択して頂き、ダウンロード後インストールとなります。

●CDPM-X SP3 インストール内容修正パッチについて

CDPM-X SP3 インストール内容修正パッチは CDPM-X 製品版、CDPM-Xsp1、CDPM-Xsp2 へのインストールは出来ません。

誤ってインストールを実行すると下記メッセージを表示しインストールを中止します。



●上記現象を発生する CDPM-Xsp3 は CD-ROM にてご確認頂けます。



Build 10.0.3.3622 のフォントの色が黒色の CD-ROM はユーザーを切り替えたときに上記現象を発生致します。ユーザーを切り替えて CDPM-X をご利用される方は CDPM-X SP3 インストール内容修正パッチにて修正をお願い致します。

●CDPM-Xsp3 のインストーラー修正済みの CD-ROM について



2019 年 10 月 1 日から出荷開始の

Build 10.0.3.3622 のフォントの色が青色の CD-ROM はインストーラー修正済みでございます。

CDPM-XSP3 インストール内容修正パッチは不要です。

ご不明なところがありましたら、下記問合せ先までご連絡を頂きますようお願い申し上げます。

問合せ先

〒941-0058 新潟県糸魚川市寺町 3-8-33 株式会社かねこ 経営管理室 ソフトウェア開発チーム

TEL:025-550-1036 (直通) FAX:025-552-1826

E-Mail: plusweb@kaneko-corp.co.jp (窓口) ホームページ <http://www.kaneko-corp.co.jp>